

# GULBENE- GALGAUSKA



33/30  
KM



## ZAĻAIS DZELZCEĻŠ UN CIEMATA ROSĪBA

**i Maršruts.**  
Piedāvājumā ir divi maršruti, kuros vari vērot pilsētas, meža un industriālo ainavu, Galgauskas ciemata kluso rosību, lauku viensētas. Varēsi redzēt gan stirnas, gan vāveres, gan arī dzirdēt dzērvju klaigas.

**⚡ Ceļa segums.**  
Zilajam maršrutam: 90% zemes ceļš, 10% asfalts.  
Sarkanajam maršrutam: 50% zemes ceļš, 50% asfalts.

**L Ilgums.**  
Vienas dienas maršruti.  
Ar velosipēdu: 3 stundas.

**📍 Marķējums.**  
Dabā marķēts sākuma posms ar zaļā dzelzeļa Gulbene-leriķi norādēm.

**🚲 Garums.**  
Zilajam maršrutam: 30 kilometri.  
Sarkanajam maršrutam: 33 kilometri.

**🏠 Grūtības pakāpe.**  
Vidēji grūts.

**A➔ Sākuma/beigu punkts.**  
57.182312, 26.766259  
Gulbenes dzelzeļa stacija.

**🚍 Sabiedriskais transports.**  
Gulbene-Alūksne bānītis kursē divas reizes dienā. Blakus stacijai atrodas arī Gulbenes autoosta.

## SERVISI

**i** LLC "Dzelzceļš un Tvaiks"  
Dzelzeļa iela 8, Gulbene,  
+371 25448661, [turists@gulbene.lv](mailto:turists@gulbene.lv)

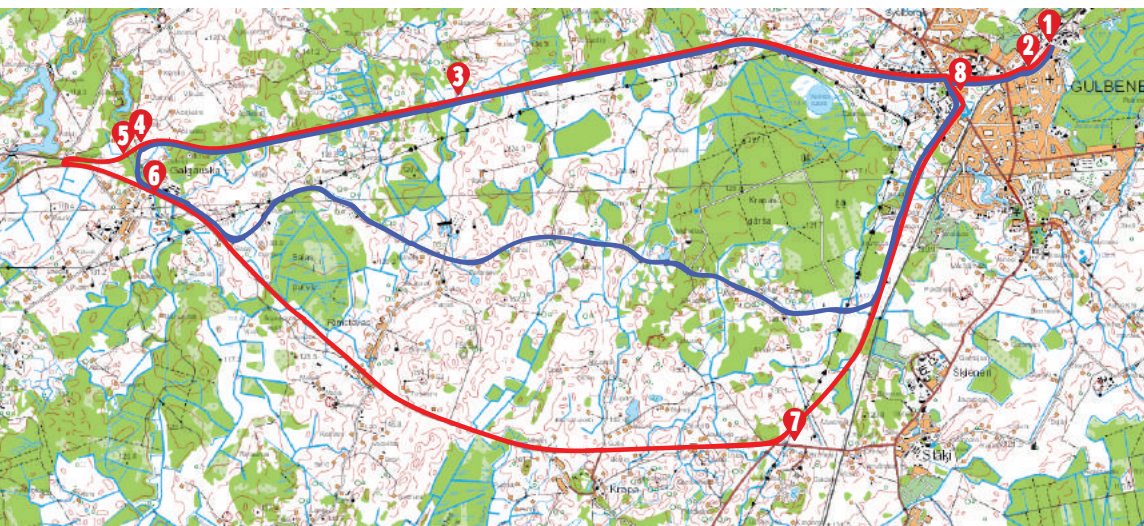
**☕** Kafejnīca "Fiesta"  
Brīvības iela 82, Gulbene

**🏠** DUS "Viada"  
Baložu iela 19, Gulbene

**🛒** Veikals "MiniTOP"  
Rīgas iela 69, Gulbene

**🏠** DUS "CircleK"  
Brīvības iela 89A, Gulbene





**1 Gulbenes dzelzceļa stacija/Gulbenes autoosta**

57.182312, 26.766259

Dzelzceļa stacijas ēkā darbojas Izglītojošais un interaktīvais centrs "Dzelzceļš un Tvaiks". Tajā izvietotas interaktīvas ierīces, ar kuru palīdzību var iepazīt dzelzceļa darbību, vēsturi un attīstību.

**2 Dzelzceļnieku dzīvojamās mājas**

57.180682, 26.763651

Dodoties pa Dzelzceļa ielu vari aplūkot unikālu koka konstrukciju daudzdzīvokļu dzīvojamo māju rindu, kas celtas pirmā pasaules kara gados dzelzceļa darbinieku izmitināšanai.

**3 Vieta, kur atradusies stacija "Kamalda"**

57.18086, 26.65426

Stacijas ēka nodegusi, šobrīd no tās redzamas tikai krāsmatas.

**4 Atpūtas vieta**

57.17452, 26.55435

**5 Vijatas upe**

57.17374, 26.55231

**6 Atpūtas vieta pie Galgauskas pamatkolas**

57.16813, 26.55725

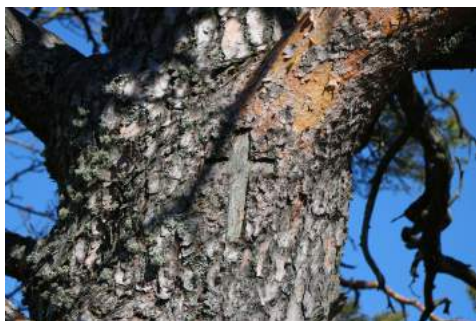
**7 Krusta priede**

57.1343, 26.70119

Priedes stumbrā iegriezti dažāda lieluma, dažāda dziļuma krusti – redzami vairāki desmiti šādu krustu. Agrāk bērnieki pie šīs priedes apstājās, iegrieza krustu un iedzēra degvīnu.

**8 Kafejnica "Fiesta"**

57.17878, 26.74242



Krusta priede

Informācija par tūrisma un atpūtas vietām  
Gulbenes novadā atrodama [visitgulbene.lv](http://visitgulbene.lv).  
Tāl. 26557582, 64497729  
e-pasts: [turists@gulbene.lv](mailto:turists@gulbene.lv)

 Gulbene Tourism

 [visit\\_gulbene](https://www.instagram.com/visit_gulbene)



[www.visitgulbene.lv](http://www.visitgulbene.lv)